

Einbauanleitung Ausstellfenster:

1. Als erstes müsst ihr euch die Motoren besorgen:



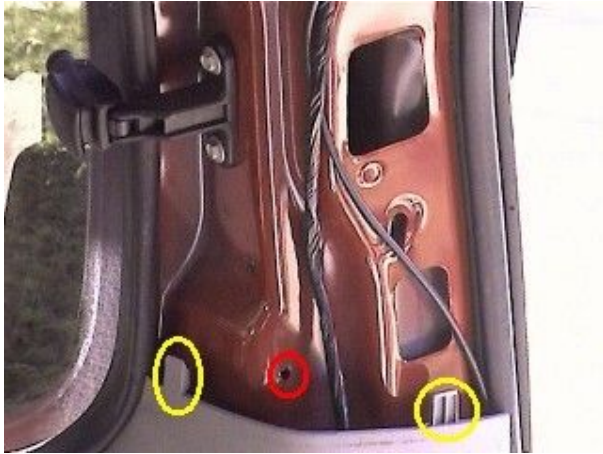
2. dann steht ihr womöglich fest dass euch noch die Halterungen für die Scheiben fehlen, diese sind jedoch notwendig, da die originalen nicht passen:



zu not bekommt ihr diese unter der GM-Nummer:10299852
wenn ihr diese auch habt geht es weiter...

3. Abschrauben der Sicherheitsgurte und Verkleidung:



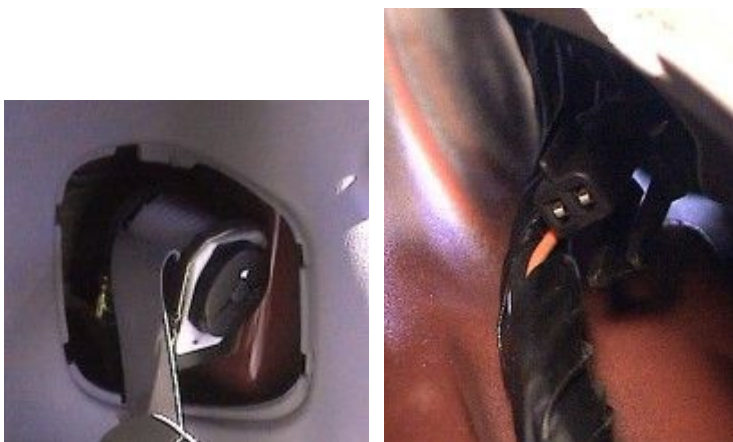


Für die Sicherheitsgurtschrauben braucht man einen 50er Torx... Seid vorsichtig, die obere Verkleidung ist über die Halterungen (gelbe Kreise) geschoben und in zwei Clips oben und untern (roter Kreis) eingerastet

4. Anschließen des Steckers:



wenn ihr glück habt, guckt euch der Stecker für die Fenster schon an



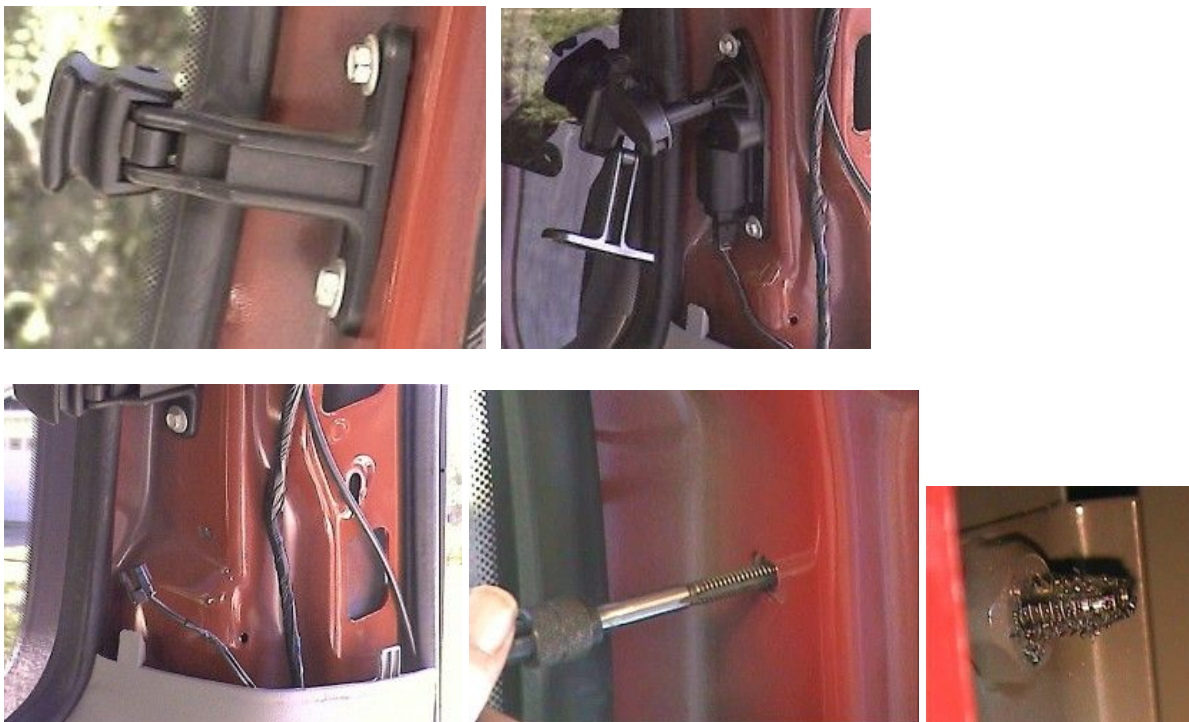
ansonsten könnt ihr noch mal hinter der Verkleidung des Sicherheitsgurtes suchen... sollte das nicht der Fall sein, müsst ihr komplett neue Kabel bis nach hinten Ziehen...

5. Abbauen der originalen Aussteller:



als nächstes Müssen die original Halterungen ab... aber das bekommt ihr denke ich schnell hin...

6. Halterung ab, Motor dran:



da die Löcher des Motors nicht genau an der selben Stelle sitzen wie die Schrauben der originalen Halterungen kann es passieren dass ihr in das untere Loch noch ein Gewinde schneiden müsst...

7. Halterungen für die el. Ausstellfenster



solltet ihr die originalen Halter und Schrauben nicht mehr verwenden wollen, hier die GM Nummer für den neuen:

Halter: 20664430

Schrauben: 14062360



8. Motor anschrauben:



9. Testen



und los gehts....

Sollten noch Fehler oder Hinweise auftauchen, berichtige und ergänze ich gern... Werden ja jetzt wahrscheinliche einige nutzen...

Einbauanleitung von knispi